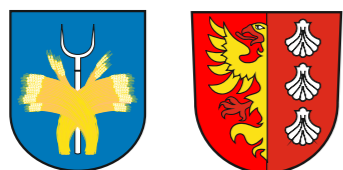


# PRZYRODA NIE ZNA GRANIC



# PŘÍRODA NEZNÁ HRANIC



[www.goleszow.pl](http://www.goleszow.pl)



[www.vendryne.cz](http://www.vendryne.cz)



Zawilec żółty - Sasanka hajní

Ścieżka przyrodnicza łączy gminy Góleszów i Wędrynię ok. 15-kilometrowym szlakiem. Powstała w ramach projektu „Przyroda nie zna granic”. Prowadzi przez miejscowości: Góleszów, Dziegielów, Leszną Górną oraz Wędrynię.

Wytyczona została tak, aby wędrowanie nią było jak najbardziej bezpieczne, stąd znaczna jej część biegnie przez kompleksy leśne i polne drogi. Na jej trasie można znaleźć kilkanaście tablic informacyjnych, prezentujących lokalną przyrodę ożywioną i nieożywioną. Na tablicach oraz w publikacji książkowej (dostępnej w wersji elektronicznej na stronie [www.goleszow.pl](http://www.goleszow.pl) i [www.vendryne.cz](http://www.vendryne.cz) oraz w wersji papierowej znajdującej się w obu gminach) można przeczytać o bogactwie świata przyrody obu gmin, znaleźć opisy i zdjęcia wyjątkowych okazów fauny i flory, ale także gatunków pospolitych, rosnących i żyjących wzdłuż ścieżki.

Głównym celem projektu jest przyrodniczo-turystyczny i gospodarczy rozwój gmin partnerskich, rozszerzenie współpracy partnerskiej oraz lepsze wykorzystanie walorów przyrodniczych i turystycznych obszaru pogranicza poprzez utworzenie nowej wspólnej oferty turystycznej.

Zakres projektu obejmował między innymi:

- wyznaczenie ścieżki przyrodniczej na odcinku Góleszów – Wędrynia,
- wydanie wspólnej dwujęzycznej książki i ulotki,
- ustawienie 15 dwujęzycznych tablic informacyjnych, opisujących między innymi dziedzictwo przyrodnicze i religijne obu gmin,
- wykonanie miejsc postojowych w Lesznej Górnej, ułatwiających dostęp do dziedzictwa opisywanego w projekcie,
- odnowienie miejsca kultu religijnego - renowacja krzyża na granicy polsko-czeskiej,
- wykonanie na granicy polsko-czeskiej miejsca wspólnych spotkań i odpoczynku.

W kilku miejscach ścieżka poprowadzona jest drogami publicznymi lub wzdłuż nich, a po polskiej stronie przechodzi obok czynnego kamieniołomu. W związku z tym prosimy o zachowanie szczególnej ostrożności podczas spacerów w tych rejonach i o przestrzeganie zasad ruchu drogowego obowiązujących w obu państwach.

Zapraszamy do spaceru naszą oznakowaną trasą. Przypominamy o przestrzeganiu zasad ochrony przyrody, jak również o zabraniu ze sobą dokumentu tożsamości (paszportu, dowodu osobistego), który upoważnia do przekraczania granicy państwowej.

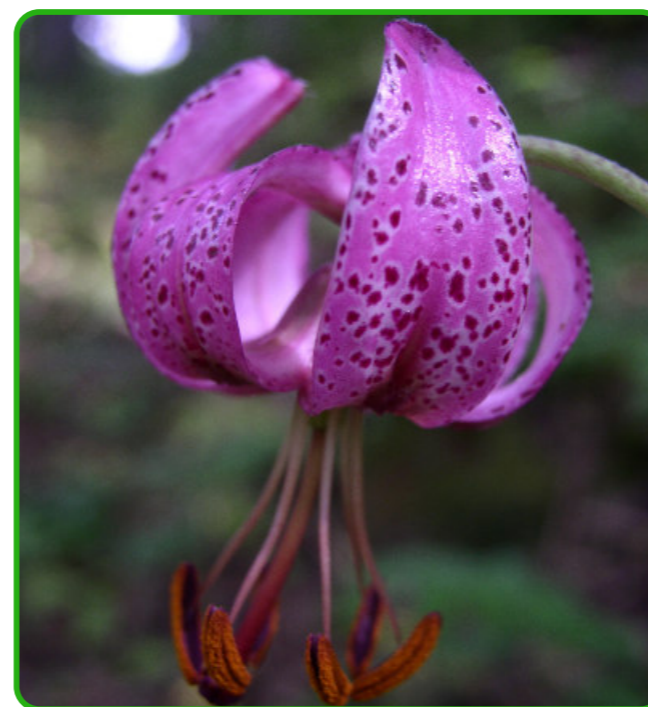
Téměř 15 kilometrová naučná stezka spojuje obce Góleszów a Vendryně. Stezka vznikla v rámci projektu "Příroda nezná hranic". Vede přes Góleszów, Dziegielów, Horní Lištnou a Vendryni.

Vytýčena byla tak, aby putování po ní bylo co nejbezpečnější, proto také její převážná část vede lesem a polními cestami. Na trase najdeme několik informačních tabulí, které nás seznámí s místní živou i neživou přírodou. Na tabulích a v knižní publikaci (v elektronické podobě dostupné na [www.goleszow.pl](http://www.goleszow.pl) a [www.vendryne.cz](http://www.vendryne.cz), v tištěné podobě k dostání v obou obcích) se dočteme o bohatství světa přírody obou obcí, najdeme tam popisy a fotografie nejen výjimečných zástupců fauny a flory, ale také běžných druhů, které rostou a žijí podél stezky.

Hlavním cílem projektu je přírodoturistický a hospodářský rozvoj partnerských obcí, rozšíření vzájemné spolupráce, lepší využití přírodních hodnot a turistických atrakcí pohraničí díky vytvoření nové společné turistické nabídky.

Náplní projektu bylo mimo jiné:

- vytýčení naučné stezky v úseku Góleszów-Vendryně
- vydání společné dvojjazyčné knihy a letáků
- umístění 15 dvojjazyčných informačních tabulí popisujících kromě jiného přírodní a duchovní dědictví obou obcí



Květ lilie zlatohlávek - Kwiat lilii złotogłów

- postavení parkovacích míst v Horní Lištné, které usnadní přístup k dědictví popisovanému v projektu
- obnovení kultovního místa - obnova kříže na polsko-české hranici
- vytvoření místa pro společná setkávání a odpočinek na polsko-české hranici

Na několika místech stezka vede po veřejných komunikacích nebo podél nich, na polské straně vede kolem využívaného kamenolomu. V této souvislosti vás prosíme o maximální opatrnost při procházení těmito místy a dodržování pravidel silničního provozu, která jsou platná v obou zemích.

Zveme vás na procházku po naší vyznačené trase. Dodržujte, prosím, pravidla ochrany přírody. Mějte u sebe také doklad totožnosti (pas, občanský průkaz) potřebný k překročení státní hranice.



Szeleżnik - Kokrhel

Tekst i zdjęcia/ text a fotografie: Tomasz Beczala, Damian Chmura, Jiří Černek

Projekt współfinansowany ze środków Europejskiego Funduszu Rozwoju Regionalnego - Programu Interreg V-A Republika Czeska – Polska w ramach Funduszu Mikroprojektów Euroregionu Śląsk Cieszyński – Těšínské Slezsko i budżetu państwa.

Projekt byl spolufinancován z prostředků Evropského fondu pro regionální rozvoj - Programu Interreg V-A Česká republika-Polsko v rámci Fondu mikroprojektů Euroregionu Těšínské Slezsko - Śląsk Cieszyński a státního rozpočtu PR.



# PRZYRODA NIE ZNA GRANIC - PŘÍRODA NEZNÁ HRANIC



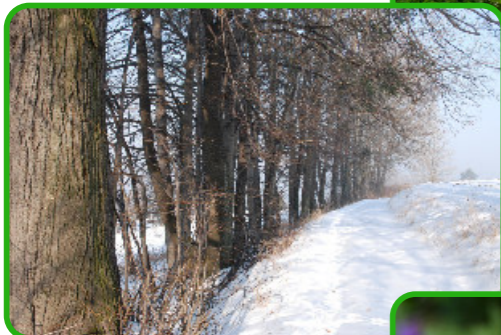
*Klon polny na zbozcu Góry Tuř  
Javor babyka na úbočí hory Tuř*



*Bodiszek zátobný  
Kakost hnědočervený*



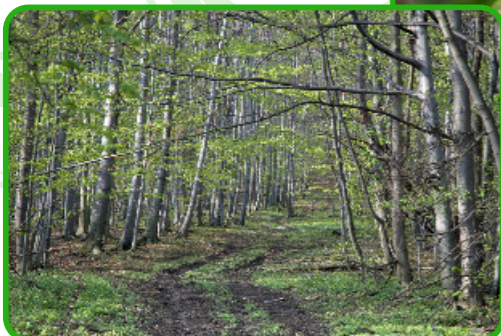
*Šwierki zaatakowane kornikiem drukarzem  
Smrky napadené kůrovcem*



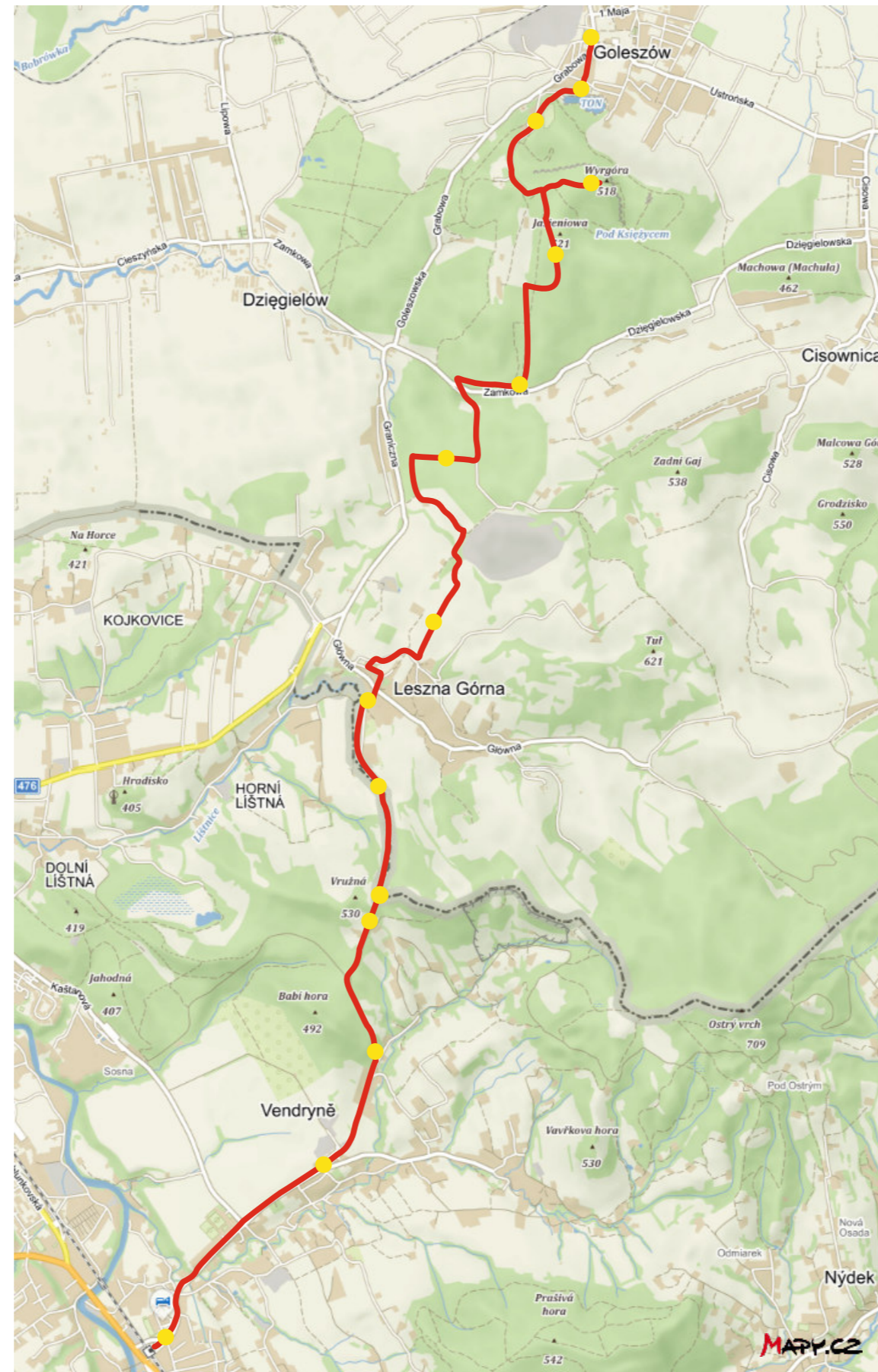
*Ścieżka pod Tułem w zimie  
Stezka pod Tułem v zimě*



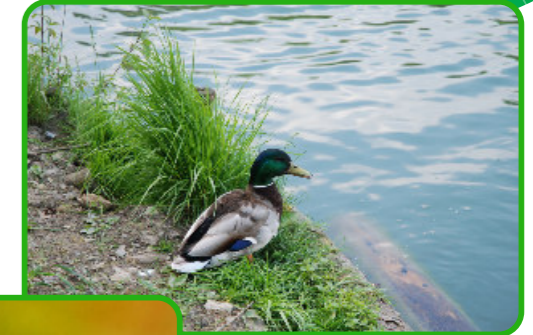
*Kwiatostan żywca dziewięciolistnego  
Květenství kyčelnice devítilisté*



*Las wiosny - Les na jaře*



● Místa umístění tabulí - Míjsce ustawnienia tablic



*Samiec kaczki krzyżówki  
Samec kachny divoké*



*Těžnica wytvorná  
Šidélko větši*



*Akwen wodny Ton  
Vodní nádrž Ton*



*Centuria pospolita  
Zeměžluč okolikatá*



*Mieniak tęczowiec  
Batolec duhový*



*Młode warchlaki - mláďata divokých prasat*